

FEBRE MACULOSA

VOCÊ SABE O QUE É?



CAMPANHA DE PREVENÇÃO À FEBRE MACULOSA
NO MATO PODE TER CARRAPATO

A DOENÇA

Transmitida pelo carrapato-estrela infectado pela bactéria da febre maculosa. Pode ser grave.

OS SINTOMAS

- Febre
- Dor de cabeça
- Dor no corpo
- Vômito
- Diarreia
- Manchas avermelhadas pelo corpo

Os sintomas surgem de 2 a 14 dias após a picada do carrapato-estrela infectado.

Lembre-se que às vezes o carrapato não é visto e a picada pode não ser percebida!



TRATAMENTO PRECOCE SALVA VIDAS!

SE TIVER FEBRE APÓS
FREQUENTAR ÁREAS VERDES
PROCURE UM SERVIÇO DE SAÚDE
E INFORME O PROFISSIONAL QUE
ESTEVE NESSAS ÁREAS.



QUER SABER MAIS?

Utilize o leitor de QRCode do seu celular e veja o manual completo.

Ou acesse: saude.campinas.sp.gov.br/unidades/zoonoses/Manual_para_prevencao_em_locais_com_presenca_de_carrapatos.pdf

O CARRAPATO

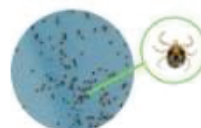
Pode ser encontrados em áreas com:

- acúmulo de folhas secas
- mata
- gramado
- pasto
- beira de lagoas, córregos e rios

Principalmente se estes locais são frequentados por capivaras, cavalos e animais silvestres.



TAMANHO REAL



Fase LARVA
(conhecida como MICUIM)



Fase NINFA
(conhecida como VERMELHINHO)



Fase ADULTA

**TODAS AS FASES DO CARRAPATO-ESTRELA
PODEM TRANSMITIR A DOENÇA!**



TRABALHA EM ÁREA VERDE?

Utilize o leitor de QRCode do seu celular e veja os cuidados necessários.

Ou acesse: saude.campinas.sp.gov.br/saude/unidades/zoonoses/Febre_Maculosa_B_prevencao_trabalhador_locais_com_presenca_carrapatos.pdf

INFORMAÇÕES: (19) 2515-7043
Unidade de Vigilância de Zoonoses (UVZ)